

Die Verkieselung macht den Unterschied – dauerhafte mineralische Bindung zum Untergrund!

**BEECK Aktivsilikatfarben
BEECK ASF – ein eingetragenes
Warenzeichen von BEECK.**

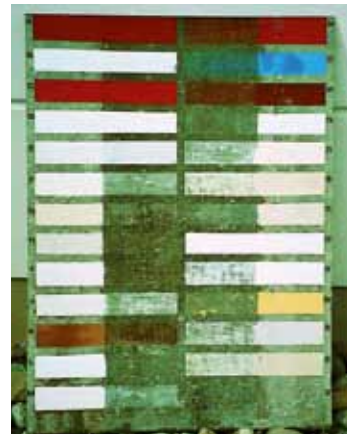
BEECK ASF®
AktivSilikatFormulierung

**BEECK – echte Mineralfarben
in Meisterqualität**

**Beeck'sche Farbwerke – echte Mineralfarben seit 1894.
Anstrichsysteme für höchste Ansprüche.**

Mineralfarben bilden keinen Film und altern durch sauberen Schichtabbau. Zur Renovation genügt eine einfache Reinigung.

Dispersionsfarben altern durch Versprödung des Bindemittels, Haarrissbildung und schliesslich Abplatzungen.



Echte, verkieselungsaktive Mineralfarben sind abbeizresistent und unlöslich mit dem Untergrund verbunden. Dispersions-Siliconharz- und inaktive Dispersions-Silikatfarben lassen sich ablaugen.

- traditionell und bewährt seit 1894
- kompromisslos mineralisch
- garantiert verkieselungsfähig
- hoch atmungsaktiv
- gesundheitlich unbedenklich
- ökologisch und nachhaltig
- leuchtend schöne Farbtöne
- riesige Farbtonauswahl
- langlebig und wirtschaftlich
- reduziert Schimmel und Algenbefall
- vollständiges Sortiment



Farbfächer BEECK COLORSIL
200 Mineralfarbtöne in praktischer Abstufung, unterteilt in KLASSIK, TREND und NATURSTEIN. Leuchtend schöne Farbtöne, **Fächer in Originalfarbe gestrichen!** Auf Wunsch unzählige weitere Farbtöne lieferbar.

thymos
Naturbaustoffe

Bezugsquelle:
Thymos AG
CH-5600 Lenzburg
Fon 062 892 44 44
Fax 062 892 44 65
info@thymos.ch
www.thymos.ch



Beeck – Tradition und höchste Qualität seit über 100 Jahren

Firmengründer Ludwig Beeck begann bereits im Jahre 1894 in Breslau mit der Entwicklung und der Herstellung reiner Mineralfarben auf der Basis von Wasserglas. Diese Originalrezepturen sind teils heute noch im Bereich der Baudenkmalpflege in Anwendung und überzeugen durch große Farbtonvielfalt und enorme Haltbarkeit. BEECK REINKRISTALLIN – die bewährte Reinmineralfarbe für besonders wertvolle, historische Baustoffe ist die Grundlage für den seriösen Ruf von BEECK-Mineralfarben in der Denkmalpflege.

Neue Baustoffe und neue Anwendungsgebiete erfordern neue Produkte. Deshalb wurde in den über 100 Jahren die Produktpalette sowohl kontinuierlich erweitert als auch den aktuellen Anforderungen der Ästhetik und Bauphysik angepasst. BEECK bietet heute ein ausgereiftes und praxis-

erprobtes Angebot an Mineralfarbsystemen für alle geeigneten Oberflächen im Innen- und Außenbereich. BEECK ist so zum Standard-Anbieter für den modernen und umweltbewussten Malerbetrieb geworden.

Tradition verpflichtet! Bei allen Entwicklungen hat BEECK nie die konsequente Linie von verkieselungsaktiven echten Mineralfarben auf Basis von hochwertigsten Rohstoffen verlassen. BEECK stellt bei allen Entscheidungen in der Entwicklung der Produkte die ursprüngliche Idee der echten Silikatfarbe in den Vordergrund. Die Massenproduktion tieferpreisiger Produkte verbietet sich aus diesem Grund von selbst. Aus dieser Philosophie entstehen Produkte, die mineralische Anstrich-erfolge für Maler, Farbgestalter, Bauherren und Architekten sicherstellen.

BEECK – echte Silikatfarben auf Basis von reinem Kaliumwasserglas. Traditionelle Mineralfarben für das Handwerk mit hohen Ansprüchen.

Atmungsaktivität

Das Silikatgerüst der BEECK'schen Mineralfarben ermöglicht eine uneingeschränkte Wasserdampfdiffusion. Atmungsaktive Anstriche von BEECK sorgen für ideale bauphysikalische Verhältnisse und ein angenehmes Wohnklima. Sie schützen Putz und Mauerwerk vor Feuchtestau und nachfolgenden Schäden.

Dauerhafte Werterhaltung

BEECK Produkte überzeugen durch eine unübertroffene Haltbarkeit im Außenbereich. Die untrennbare Verkieselung mit dem Untergrund, absolut lichtechte Pigmente, die Resistenz gegen aggressive Luftverschmutzung und das witterungsstabile Bindemittel Kaliumsilikat garantieren eine ausserordentliche Dauerhaftigkeit der Anstriche.

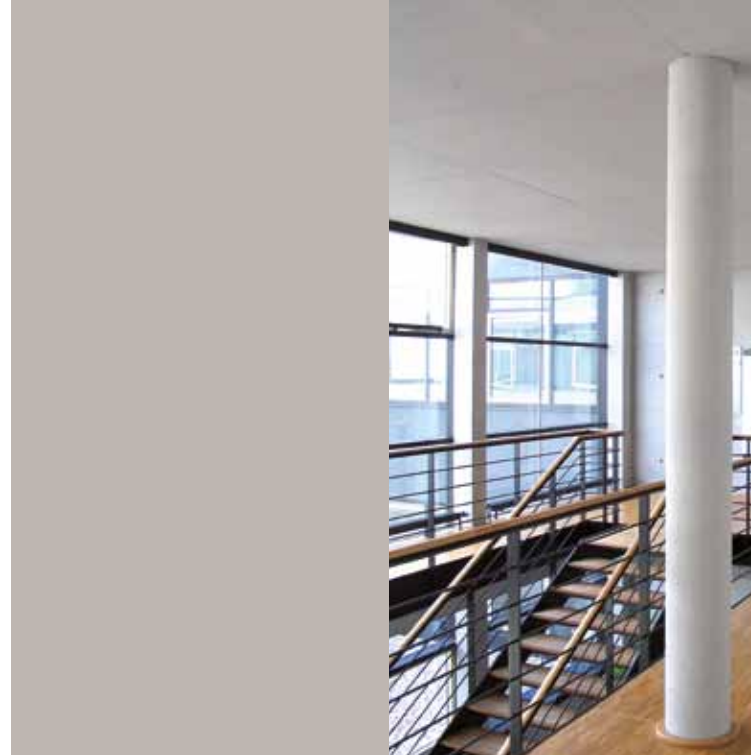
Ästhetik

Mineralfarben von BEECK wirken optisch edel und matt. Die Farbtonentwicklung ist brillant und leuchtend. Die 200 harmonisch abgestimmten Farbtöne der BEECK COLORSIL Farbtonkarte ermöglichen ansprechende und einzig-

artige Farbgestaltungen. Vom historischen bis zum modernen Gebäude, deckend oder lasierend, auf Putz oder Beton. Echte Mineralpigmente ermöglichen ansprechende Farbigkeiten fern ab der plakativen Buntheit organisch-synthetischer Pigmente.

Ökologie und Wirtschaftlichkeit

BEECK'sche Mineralfarben erlauben den Verzicht auf sämtliche Lösungsmittel, Weichmacher sowie Topf- und Schichtkonservierungen. Die Raumluft bleibt unbelastet, nicht einmal im Brandfall entstehen giftige Gase. Renovierungen sind unbegrenzt möglich, ohne Abbeizen und Sondermüll. Die enormen Standzeiten sparen Renovationskosten und schonen Rohstoffressourcen. BEECK'sche Mineralfarben sind vom Rohstoff bis zur Entsorgung ökologisch und gesundheitlich unbedenklich.



BEECK'sche Farbsysteme – optimale mineralische Lösungen für viele Untergründe



BEECK Reinkristallin

Die reine Zweikomponenten-Mineralfarbe für Anstriche von unübertroffener Ästhetik und Haltbarkeit.

BEECK Beecosil

Die Einkomponenten-Aktivsilikatfarbe von BEECK mit dem absolut mineralischen Profil.

BEECK Renosil

Rationeller, hoch UV-beständiger Renovierungsanstrich auf Silikatbasis zur Oberflächenmineralisierung kunstharzbeschichteter Fassadenflächen.

BEECK Silikatgrundierungen

Mineralische Anstrichlösungen erfordern auf vielen problematischen Untergründen eine spezielle Vorgehensweise. BEECK bietet für fast jeden Untergrund die richtige Grundierung.

BEECK Innensilikatfarben

Offenporige Mineralfarben für den Innenbereich, auf Putz, Stein oder Gips. Streifenfreie mineralische Anstriche auf Weissputz mit hervorragender Haftung.



Mineralfarbe:
putzähnliche, offene
Struktur.

Dispersionsfarbe:
filmbildende, plasti-
fizierte Struktur.

BEECK Silikatlasursysteme

Aquarellhafte, dauerhafte und farbtonebeständige Silikatlasurtechniken für mineralische Untergründe jeder Art im Innen- und Außenbereich.

BEECK Beekoton Betonschutzsysteme

Mineralische Anstrichsysteme für den Schutz und die farbliche Gestaltung von Sichtbeton unter Erhalt des mineralischen Charakters, ob deckend oder lasierend.

BEECK Bautenschutzsysteme

Hochwertige Produkte für die Imprägnierung, Festigung und Hydrophobierung oder Reinigung von Putz, Naturstein und Beton.

