

Tierrafino

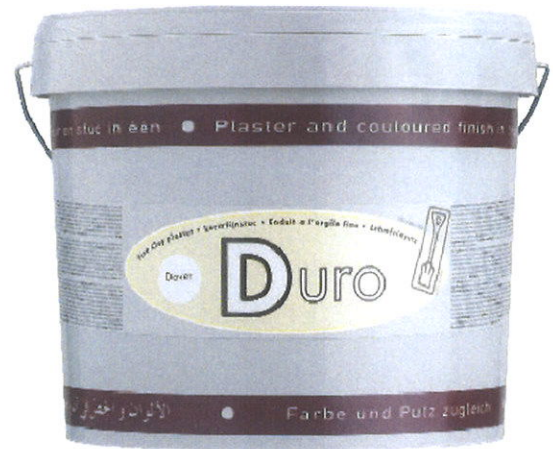
Tierrafino DURO

Lehmfeinputz

Tierrafino DURO ist ein exklusiver Lehmfeinputz, zusammengesetzt aus Sand, Ton und pflanzlicher Stärke. Ton und Stärke sind die Bindemittel im DURO. Das Marmorkorn sorgt für feine Lichtreflexionen an der Oberfläche und verleiht dem DURO seine individuelle Struktur. Der DURO ist dampffoffen und wirkt dadurch feuchtigkeitsregulierend. DURO ist von Natur aus antistatisch und in 8 Grundfarben lieferbar. Alle Farben sind untereinander mischbar und können mit einer zusätzlichen Pigmentzugabe verändert werden.

Eigenschaften:

- ✓ dampfdiffusionsoffen, wärmeregulierend
- ✓ dünne Auftragsstärke
- ✓ niedrige Gleichgewichtsfeuchte
- ✓ feuchtigkeitsregulierend
- ✓ kann geglättet und gefilzt werden
- ✓ körper- und luftschalldämmend
- ✓ farbecht und UV beständig



Weitere Informationen, sowie das Technische Datenblatt finden Sie auf <http://www.tierrafino.ch/duro>



Strukturmuster:



DURO Dover Weiß, gefilzt

Produkt	Gebinde	VPE/Palette	Einheit	Ergiebigkeit	Verbrauch
DURO	Eimer	1	0,5 kg	0,2 m ² *1	2,5 kg/m ² *1
DURO	Eimer	72	6 kg*2	2,4 m ² *1	2,5 kg/m ² *1
DURO	Eimer	40	20 kg	8,0 m ² *1	2,5 kg/m ² *1
DURO	Big Bag	1	1.000 kg	400 m ² *1	2,5 kg/m ² *1

*1 Die Angaben gelten für eine Putzstärke von 1,5 mm und können je nach Untergrund variieren.

*2 Den DURO Dover Weiß und Delphi Weiß gibt es nicht im 6 kg Eimer

Tierrafino

Tierrafino

Lehmputze



Tierrafino Base Lehmputz



Tierrafino Base Lehmputz

Kalkputze



Tierrafino Kalkgrundputz



Tierrafino Kalkfeinputz

Untergrundvorbehandlung



Tierrafino contact fine Haftgrund

Untergrundfestiger



Tierrafino fix

Effekte/Zuschlagstoffe



Stroh
10 - 15 mm



Flachfaser
10 - 15 mm



Perlmutter
0.8 - 1.2 mm



Perlmutter
1.2 - 1.8 mm



Nero Ebano
1.2 - 1.8 mm

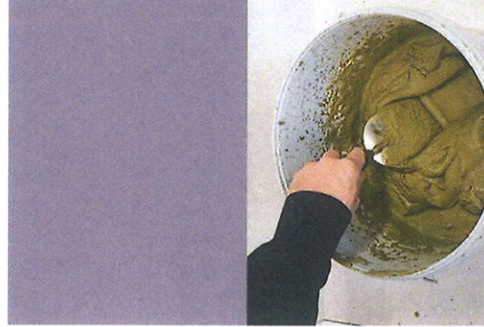


Schwarzer Glimmer
0.8 - 1.4 mm



Gelber Sienna
1.2 - 1.8 mm

Tierrafino verarbeiten



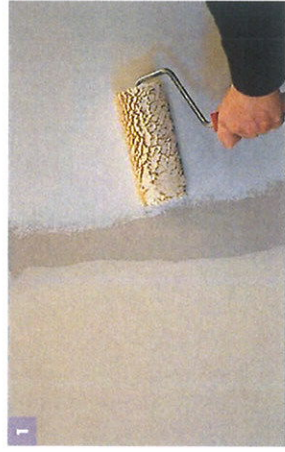
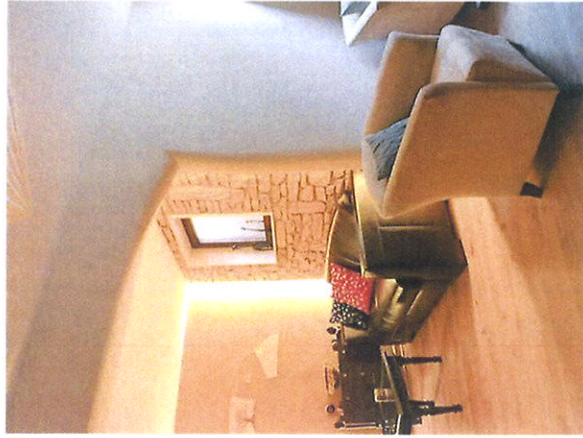
Tierrafino DURO Lehmputz

Fordern Sie uns! Wir beraten Sie gern und finden eine optimale Lösung, um in Ihren Räumlichkeiten mit Lehm und Kalk ein gesundes und elegantes Wohnumfeld zu schaffen.

Ihr Tierrafino-Händler:

Naturhuus Herisau GmbH
Güterstrasse 1
9100 Herisau
071 354 85 85
naturhuus@naturhuus.ch

www.tierrafino.ch/duro



1
Untergrundvorbereitung/Vorbereitung
Der Untergrund ist mit dem Tierrafino Contact line Haftgrund vorzubereiten. Der Contact wird mit einer Farbrolle oder Flächenstreicher gleichmäßig / deckend auf den tragfähigen, sauberen und staubfreien Untergrund aufgebracht. (Wasserlösliche Beschichtungen sind zu entfernen! Die Trocknungszeit kann je nach Untergrund mind. 4 Stunden betragen.)



2
Anmischen des Materials
Geben Sie ca. 6 Liter Wasser (bei einem 20 kg Eimer DURO) in einen sauberen leeren Eimer und streuen Sie anschließend das Tierrafino DURO Pulver in das Anmischwasser ein. Rühren Sie das Material mit einem Rührquirl zu einer homogenen Masse an.



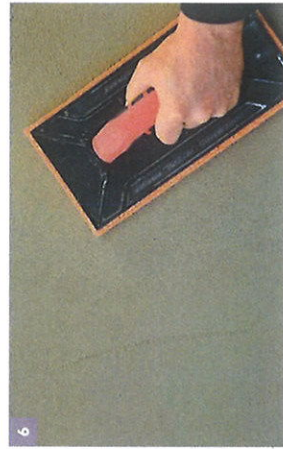
3
Einstellen / Überprüfung der Konsistenz
Nach einer kurzen Standzeit, mind. 20 Min., muss das Material nochmals durchgerührt werden. Dabei kann die gewünschte Konsistenz mit einer weiteren geringen Zugabe von Wasser eingestellt werden. Der Putz lässt sich optimal verarbeiten, wenn er sämig an der Kelle haftet.



4
Putzauftrag einlagig
Der DURO wird körnerbedeckend ca. 1 - 2 mm dick mit einem Glatte in einer gleichmäßigen Schichtdicke aufgetragen.



5
Putzauftrag zweilagig
Bei einer zweilagigen Verarbeitung wird die zweite Putzlage nass in feucht aufgetragen. Dabei sollte die Gesamtdicke von 3 mm nicht überschritten werden.



6
Oberfläche gefelzt
Wenn die Schicht nach dem Antröcknen (je nach Untergrund und Klima ca. 10 Min. bis 4 Std.) handtrocken und nicht klebend ist, wird der DURO mit einem handfauchten Schwammbreit gefelzt.



7
Oberfläche geglättet
Für eine glatte Putzoberfläche des Putz mit einem voranstrichen Edelstahlglatte mit abgeschrägten Kanten glätten. Bitte beachten Sie, dass die weiteren Arbeitsschritte trotz des Glättens noch erfolgen müssen.



8
Endbearbeitung Nachwischen
Bei einer vorzeitigen Trocknung der Oberfläche noch einmal mit einem handfauchten Schwammbreit nachwischen, um letzte Unebenheiten zu entfernen. Sollten sich Schlieren bilden, können diese mit einem feuchten Schwammbreit leicht handfauchten Schwammbreit nochmals einmassiert werden.



9
Abfegen
Fugen die die noch feuchte Oberfläche mit einem Kokoshaufleger ab, um die letzten losen Teile zu entfernen. So bekommt die Putzoberfläche einen brillanten Abdruck.

Feinste Körner – Elegante Oberflächen

TierrafinoDURO - Der Feine. Jeder mineralische Untergrund wie beispielsweise Lehm-, Kalk-, Kalkzementputz, Gipsputz, Beton, Gipskarton etc. ist geeignet. Die Untergründe sind mit dem Tierrafino Contact line Haftgrund vorzubehandeln. Für einzigartige Lichtreflexionen können Sie dem DURO gemahlene Perlmuttmuscheln und für belebte Oberflächen, Strich- bzw. Flächstassen oder Körnungen wie Gelber Sienna, Schwarzer Glimmer und Nero Ebano beifügen. Beispiele und Zugabemengen finden Sie unter: www.tierrafino.ch/farben/zusätze Zudem sind alle Grundfarben untereinander mischbar. Die professionelle Verarbeitung sowie die benötigten Werkzeuge zeigen wir Ihnen auf den nächsten Seiten. Weitere Unterstützung erhalten Sie durch das Verarbeitungs-video unter dem QR-Code. Alle Datenblätter finden Sie unter www.tierrafino.ch/downloads Viel Erfolg bei Ihrem Projekt!

